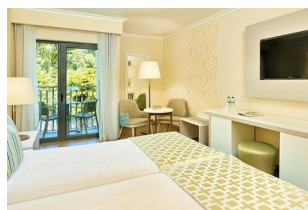


Hotel Baia Grande

Das 2000 erbaute, in 2019 und 2026 renovierte Hotel (4 Sterne) liegt in der Küstenstadt Albufeira etwa 3 km vom Zentrum und 800 m vom Strand entfernt. Zum Flughafen Faro fährt man 35-40 Minuten. Das Hotel verfügt über einen Pool mit Sonnenterasse, Jacuzzi, Innenpool, Sauna, Türkisches Bad, Fitnesscenter, Spa- und Wellnessbereich, Pianobar und TV- und Lesezimmer. Die 131 Zimmer sind ausgestattet mit Klimaanlage, Fön, Flachbild-TV, Minibar, Balkon, Safe, Telefon. Es gibt freies WLAN und einen Kiosk.

Verpflegung

Frühstück und Abendessen sind in der Reise inkludiert. Vegetarische Verpflegung möglich.

**S-Reisen – Reiseberatung vom Feinsten**

Sabine und Silke gehen seit 25 Jahren gemeinsam durchs Leben. Kennengelernt haben sie sich auf einer Wanderreise. Wandern ist ihre Passion, egal ob in Deutschland, Europa oder weltweit. Sabine leitet seit über 30 Jahren Gruppenreisen für verschiedene Veranstalter. Silke begleitet in erster Linie die selbst konzipierten Touren in Deutschland.

Gemeinsam führen sie eine Reiseberatung, spezialisiert auf Aktivreisen in aller Welt.

**L-WANDERWOCHE****ALGARVE****14.-21. NOVEMBER 2026****BUCHUNG PER MAIL AN**

S-Reisen Reiseberatung | Wandern & Genuss | L-Reisen
Sabine Peter und Silke Olesen
 Bataverweg 7, 53424 Remagen, Tel. 02642-9976409
info@urlaub-s-reisen.de

Bitte vollen Namen, Adresse, Geburtsdatum, Termin und Zimmerwunsch angeben.

Es gelten die auf unserer Seite veröffentlichten AGB.


www.wandernundgenuss/l-reisen.de

Die Algarve bietet faszinierende Ausblicke auf den tosenden Atlantik und auch im Hinterland lockt eine sehr abwechslungsreiche Landschaft. Wir wandern über Europas imposantester Steilküste und durch das ursprüngliche, typisch portugiesische Hinterland mit Wiesen, Weiden, Korkeichenwäldern und Maulbeer-, Oliven- und Mandelbäumen.

1. Tag: Deutschland – Faro – 49 km - A

Individueller Flug nach Faro und Transfer zum Hotel. Um 18:00 Uhr treffen wir uns zur Vorstellung der Wanderungen und essen dann gemeinsam zu Abend.

2. Tag: Wanderung Praia da Luz/Burgau bis Lagos - F/A
10-12 km, + 120 Hm // - 140 Hm, 3,5 Std.

Wanderung von Praia da Luz/Burgau bis Lagos. Entlang einer wunderschönen Küstenlinie bieten sich abwechselnd immer wieder Aussichten auf das Meer, Felsen, Kliffs und Felder. Der kleine Ort Luz war früher ein Fischerort mit einer Festung aus dem 16. Jahrhundert, die heute ein Restaurant mit spektakulärer Aussicht über den Atlantik beheimatet. Die heutige Wanderung endet in den alten, engen Gassen von Lagos, die hinunter zum Meer führen. 64 km Fahrt.

3. Tag: Wanderung in der Region Monchique/Foia - F/A
14 km, + 440 m // - 0 m, ca. 4,5 Std., oder 9-10 km, 3,5 Std.

Die heutige Wanderung beginnt oder endet in Monchique, einem kleinen und beschaulichen Kurort in der Serra de Monchique. Die Pfarrkirche zielt ein manuelinisches Portal aus dem 16. Jahrhundert. Foia ist mit 902 m der höchste Berg der Algarve. Es bieten sich großartige Aussichten. 55 km Fahrt.

4. Tag zur freien Verfügung

Unsere Reiseleiterin bietet einen Spaziergang zum Strand an und/oder wir fahren nach Albufeira.

5. Tag: Wanderung Sao Bras de Alportel - Loule - F/A
ca. 9 km, + 180 m // - 110 m, ca. 3,5 Std.

Sao Bras de Alportel liegt im sogenannten „Barrocal“ und ist umgeben von viel Natur. Als „Barrocal“ bezeichnet man den Landstrich zwischen der Küstenregion und dem

dahinterliegenden Gebirge. Loule ist eine portugiesische Marktstadt nach arabischem Vorbild. Hier erhält man Kunsthandwerk, landwirtschaftliche Erzeugnisse aus der Region und frischen Fisch. Mitten in der historischen Altstadt befindet sich die Burg und Reste einer ehemaligen Verteidigungsanlage. 51 km Fahrt.

6. Tag: Wanderung auf dem Trail der Aromen - F/A
14 km, + 271 m // - 222 m, ca. 4,5 Std.

Die heutige Wanderung startet in Ribeira da Bordeira. Wir wandern durch ein Waldgebiet mit Eukalyptus und Korkeichen, auch die Fauna ist sehr vielseitig. Auch ein Buschgebiet mit einer Vielzahl von Pflanzenarten wie Thymian, Heide, Zistrosen und Schmetterlingsblütler wird durchquert - eine Wanderung der Aromen! 72 km Fahrt.

7. Tag: Wanderung Alte - Rocha da Pena - F/A
6 km, + 150 m // - 160 m, ca. 3 Std.

Wanderung auf den Rocha da Pena. Die Wanderung zum ca. 2 km langen Bergmassiv des Rocha da Pena (Berg des Mitleids oder der Strafe) geht steil bergauf. Während des Aufstiegs schauen wir weit ins Land. Bei dieser Wanderung entdecken wir Fauna und Flora dieser Region und begegnen mit Glück Uhus, Habichtsadlern, Bussarden und mehr. 34 km Fahrt.

8. Tag: Faro – Deutschland - F

Frühstück und Abreise, individueller Transfer und Heimflug.



PREIS

- im DZ pro Person 1.059 € p.P.
- im EZ 1.209 €
- Verlängerung auf Anfrage mögl.
15-20 Teilnehmerinnen

IM PREIS ENTHALTEN

- 7 Übernachtungen im gewählten Zimmer mit Bad oder Dusche/WC
- Halbpension
- 5 geführte Wanderungen, 1 Strandspaziergang
- Begleitung durch L-Reisen und einer Reiseleiterin vor Ort
- Kurtaxe

NICHT ENTHALTEN

- Flug und Flughafentransfers
- Getränke
- Nicht genannte Mahlzeiten
- Trinkgelder, evtl. Eintritte
- Versicherungen

ANREISE

- Der Flug ist nicht inkludiert. Der Transfer vom Flughafen ist per Taxi oder Linienbus gut machbar - wir beraten euch hier gerne.

WANDERAUSRÜSTUNG

- Gut eingelaufene knöchelhohe Wanderschuhe
- ggfls. Wanderstöcke
- Tagesrucksack, Regen- und Sonnenschutz
- Trinkflasche / Picknickdose

